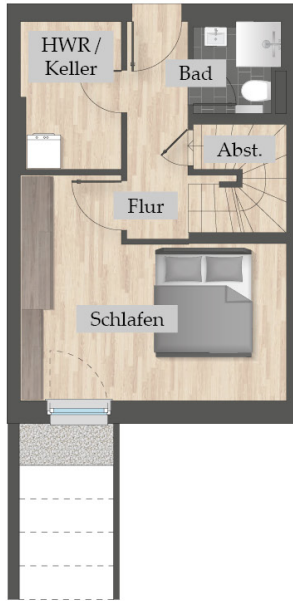


Atriumhaus 2.4 | 4 Geschosse | 5 Zimmer | 129,05 m²



Untergeschoss

Flächenangaben

Schlafen	15,57 m ²
HWR/Keller	4,65 m ²
Flur	4,23 m ²
Bad	2,34 m ²
Abstellraum	1,34 m ²
Gesamt	28,13 m²

Möblierung ist Einrichtungsvorschlag.

Die dargestellten Grundrissbeispiele sind nicht maßstabgetreu und sämtliche Flächen Zirkaangaben.





Erdgeschoss

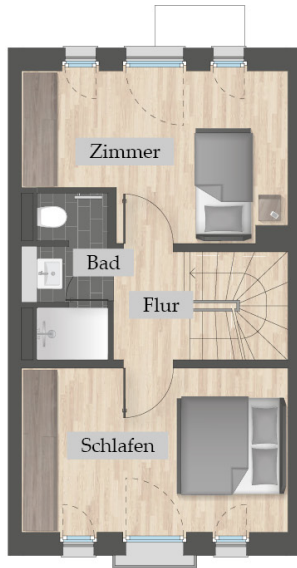
Flächenangaben

Wohnen/Essen	22,37 m ²
Küche	5,11 m ²
Diele	4,46 m ²
WC	1,86 m ²
Terrasse (50%)	4,77 m ²
Veranda (50%)	2,38 m ²
Gesamt	40,95 m²

Möblierung ist Einrichtungsvorschlag.

Die dargestellten Grundrissbeispiele sind nicht maßstabsgetreu und sämtliche Flächen Zirkaangaben.





1. Obergeschoss

Flächenangaben

Schlafen	13,74 m ²
Zimmer	12,73 m ²
Bad	3,92 m ²
Flur	2,59 m ²
Gesamt	32,98 m²

Möbliering ist Einrichtungsvorschlag.

Die dargestellten Grundrissbeispiele sind nicht maßstabsgetreu und sämtliche Flächen Zirkaangaben.





Dachgeschoss

Flächenangaben

Ausbaureserve	20,32 m ²
Bad	6,67 m ²
Gesamt	26,99 m²

Möbliering ist Einrichtungsvorschlag.

Die dargestellten Grundrissbeispiele sind nicht maßstabsgetreu und sämtliche Flächen Zirkaangaben.



Herausgeber und verantwortlich für den Inhalt

DEAG Unternehmensgruppe

Wilhelmstrasse 42

65183 Wiesbaden/Hessen

Tel: +49 (0) 611 790686 68